

# BioBelt

## Anti-Moustiques

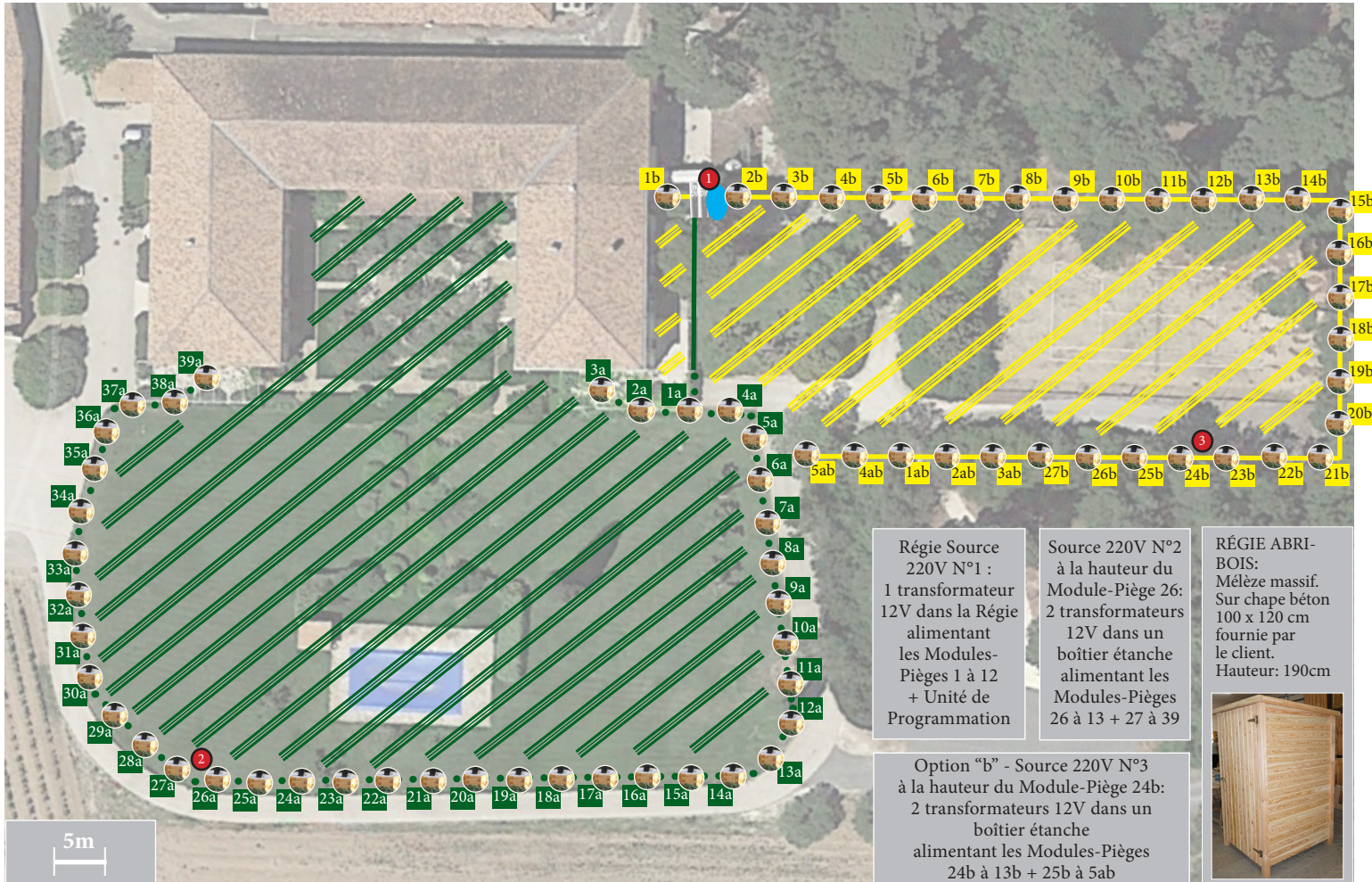
VTS - Brief Viveonis 03-05-2016

**MAS NEUF - VIC LA GARDIOLE - 1 Régie de 2 ou 4 Bouteilles 34 Kgs, Unité de Programmation GSM2**

> Option "a" Protection Cour, Pré et Piscine = Ceinture BioBelt Anti-Moustiques 39 Modules-Pièges

> Option "a+b" Protection Cour, Pré, Piscine & Tennis = Ceinture BioBelt Anti-Moustiques 66 Modules-Pièges;

1 CO2 Programming Unit, 2 Bottles 34 Kgs CO2, Protection of Terrasses, Garden and Swimming Pool = BioBelt 39 Trap-Modules, Protection of Terrasses, Garden Swimming Pool and Tennis = BioBelt 66 Trap-Modules.



Dans l'option "a+b" :

> les 5 Modules-Pièges de 1a à 5a inclus sont déplacés dans la ligne "b" et renommés de 1ab à 5ab,

> la gaine d'alimentation de la ligne "a" reste inchangée des anciennes positions 1a, 4a et 5a, et est annulée de 1a à 2a et 3a.

> il n'y a pas de liaison entre 6a et 5ab, celui-ci étant en bout de ligne "b".

L'ensemble des Modules-Pièges sont disposés dans et contre les massifs de végétation, la gaine de 25 mm, de couleur noir, circule dans les végétaux, en apparent, ou sont enfouis lors de passages de gazon ou de chemin. La Régie est positionnée dans un local technique existant, pour un encombrement d'environ 60 cm de large, 30 cm de profondeur et 180 cm de haut: le container de CO2 est posé au sol et sécurisé par fixation au mur, l'Unité de programmation et les boîtiers des transformateurs sont fixés au mur. / All the Traps are laid out in and against the large plant areas; the black 25mm duct circulates visibly on the ground in the plants or is buried to allow passage on grass and paths. The CO2 Control Centre is positioned in a wood shelter or in an existing technical room, taking up about 60cm width, 30cm depth and 180 cm height: the CO2 container is placed on the ground and secured to the wall. The programming unit and transformer cases are attached to the wall.



= Zone protégée / protected zone



= BioBelt : Modules-Pièges "hors échelle": taille réelle = Ø 47cm, H 35cm / Traps not to scale: real size = 47cm diameter, 35cm height



= Circulation gaine / réseau reliant la Régie aux Modules-Pièges: tuyau CO2 + 12V. En pointillé = passage réserve ou tranchée / Duct/network circulation linking the CO2 Control Centre to all the Traps: CO2 pipe + 12V. Dotted = passage in tubes or trenches



= Régie Unité Programmation & Transfo sur cloison du local régie, au-dessus du Rembo CO2. / Programming Unit and Transformer on CO2 Control Centre wall, above the CO2 container.



= Accès 220 V fournis par le client (liaison avec nos boîtiers étanches transfos) / 220V Inlet provided by the client. Connection with our waterproof boxes.